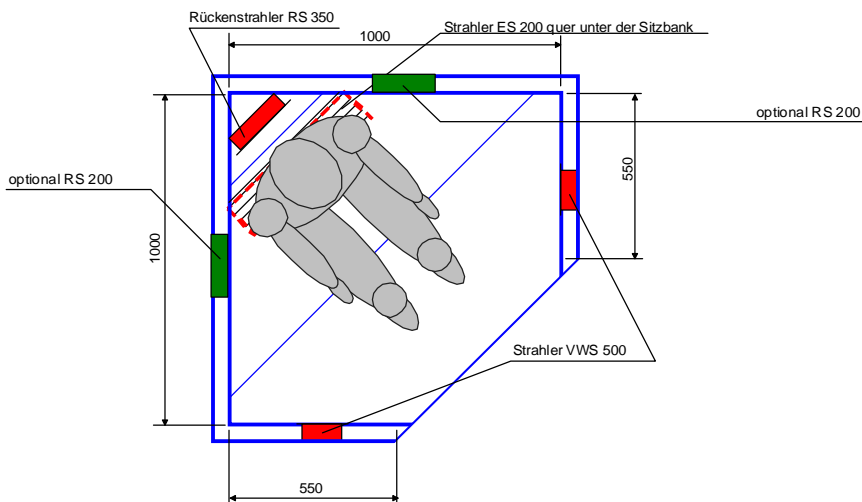
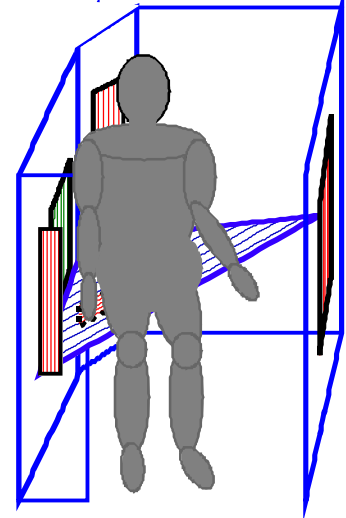
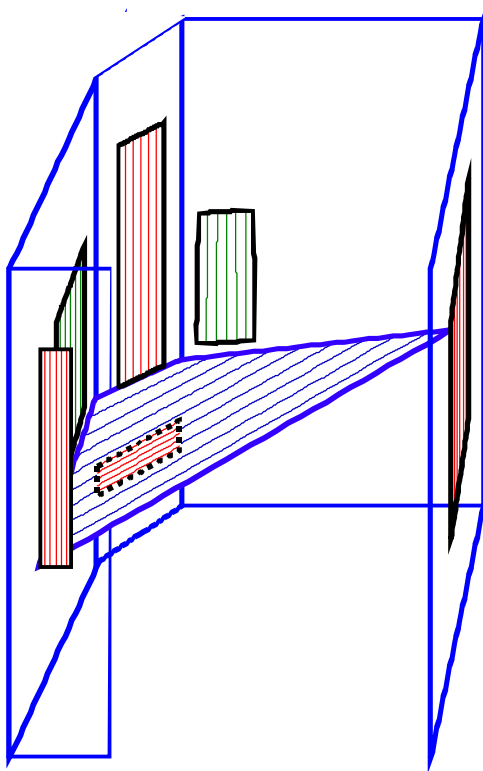


Vorschlag zur Ausführung einer Infrarot-Wärmekabine in Eckausführung für 1 Person, ausgestattet mit **INFRAMagic™** Reflektorstrahlern

INFRAMagic®



Gesamtausstattung Technik:

- 2 x Vorderwandstrahler VWS 500, je 500W / 230V
- 1 x Rückenstrahler RS 350, 350W / 230 V
- 1 x Eckstrahler ES 200
- 2 x Bedarfsstrahler RS 200
- 1 x Steuerung, z.B. IR_c, IR1, IR_{digital}, IR1_{electronic}
- 6 x Kabel Typ 1 (Strahler-Verteiler)
- 1 x Kabel Typ 2 (Steuerung-Verteiler)
- 1 x Kabel Typ 3 (Steckdose-Steuerung)
- 1 x Kabel Typ 4 (Verteiler-Verteiler)
- 1 x 5-fach Verteiler
- 1 x 3-fach Verteiler)

Gesamt	1.000W	}	1.950W, 8.5 A
Gesamt	350 W		
Gesamt	200 W		
Gesamt	400 W		